

SKML - Parasitologie

Training of toetsing???
Doe de quiz en test uzelf



Serie 1



Jaap van Hellemond

Screening worm eieren/cysten

Adoptie kind uit China, 3 jaar



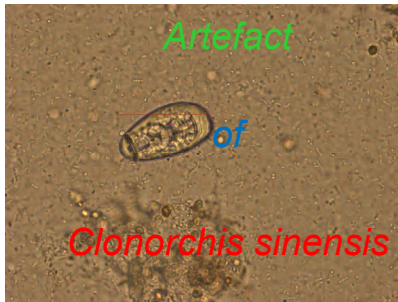
Screening worm eieren/cysten

Adoptie kind uit China, 3 jaar



Screening worm eieren/cysten

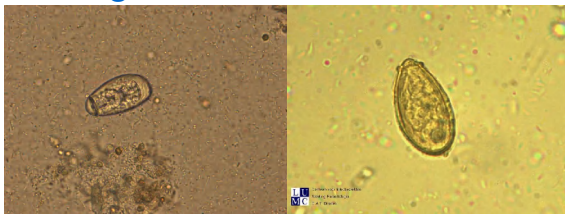
Is dit een?????



Het goede antwoord is.....

Artefact

Het goede antwoord is.....



- Geen "schouders" rond operculum
- Geen duidelijke begrenzing eischaal
- "Ei-inhoud" niet passend
- Te klein ($\approx 30 \mu\text{m} \times 15 \mu\text{m}$)

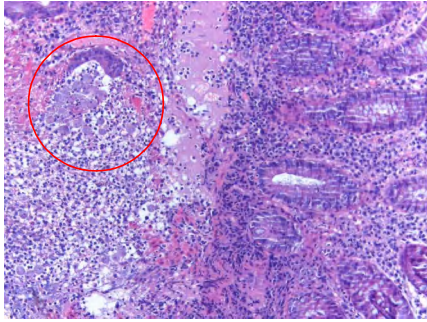
Nederlandse man

53 jaar, geen buitenland

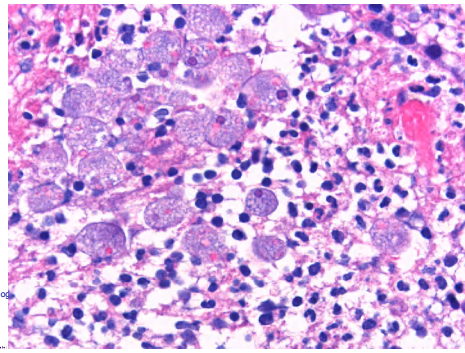
Colonoscopie, verdenking carcinoom

Nederlandse man

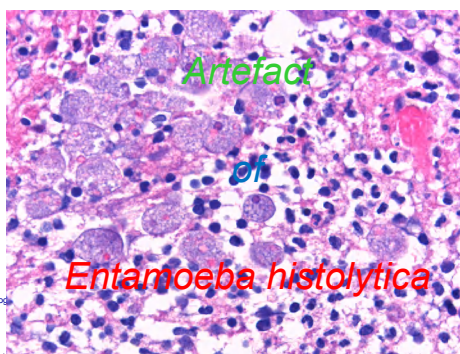
Sterke ontsteking (infiltraat van leukocyten)



Vergroting:



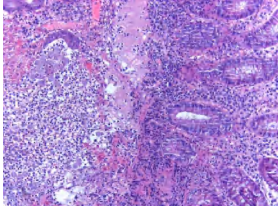
Dit is:



Het goede antwoord is.....

E. histolytica

Het goede antwoord is.....



Entamoeba histolytica is invasief
Morfologie kern en cel conform *E. histolytica*
Locatie (colon) passend bij amoebiasis

Bevestigd door PCR en serologie

Nederlandse vrouw

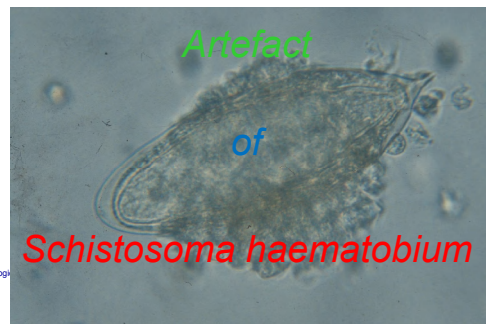
26 jaar, hematurie
3 maanden na Malawi, urine sediment

Nederlandse vrouw

26 jaar, hematurie

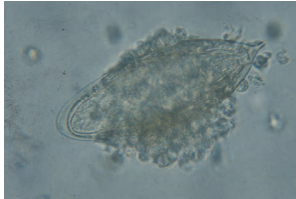


Dit is:



Het goede antwoord is.....

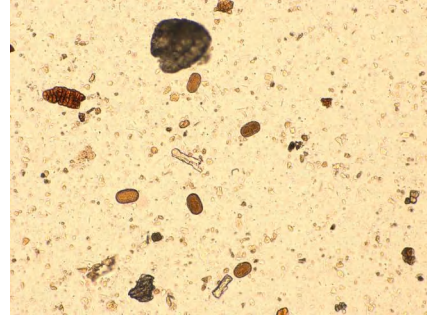
S. haematobium



- Ovaal ei met terminale stekel
- Bedekt met veel leukocyten/epitheelcellen

Asielzoeker uit Somalie

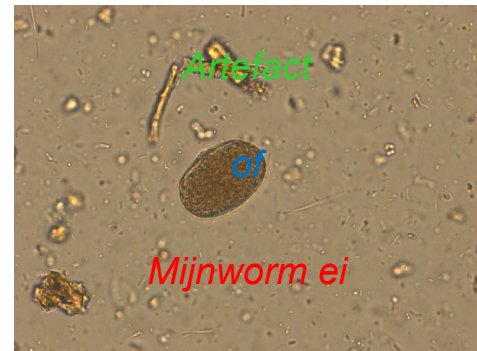
23 jaar, screening W&C



Asielzoeker uit Somalie



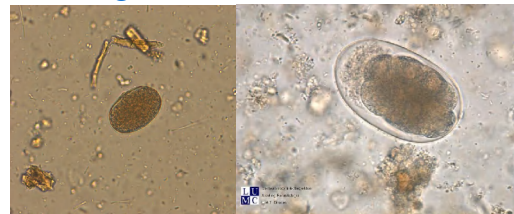
Dit is:



Het goede antwoord is.....

Artefact

Het goede antwoord is.....



- Eischaal is niet rond en dun genoeg
- Te weinig ruimte tussen eischaal en "larve"
- "Ei-inhoud" niet passend
- Laterale verdikking in "eischaal"

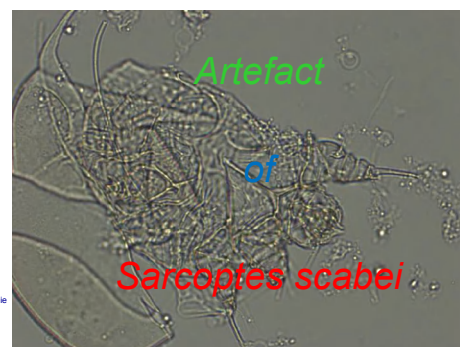
Nederlandse man

34 jaar, jeuk, diverse locaties

3 maanden terug uit Cuba, huidschraapsel



Dit is:



Het goede antwoord is.....

Sarcoptes scabiei

Het goede antwoord is.....

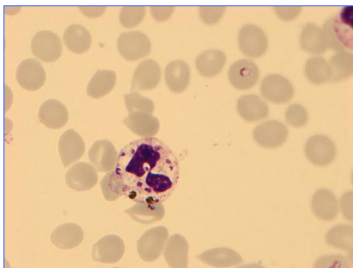


- Karakteristieke poten, haren en monddelen
- Mijt is niet intact (komt vaker voor in schraapsel)

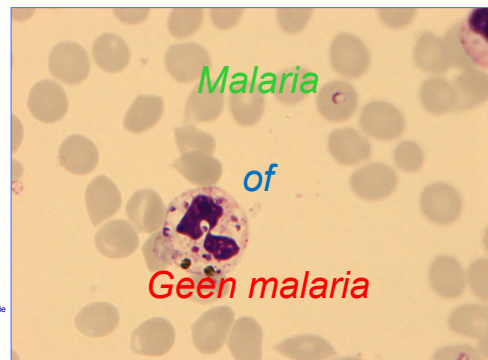
Ghanese man

23 jaar, koorts

Woont in NL, 3 dagen terug uit Ghana (VFR)



Deze man heeft:



Het goede antwoord is.....

Malaria

1 maand verblijf, infectie is..

Recent

of

Niet heel recent

Het goede antwoord is.....

Niet heel recent



Malaria pigment in leukocyt duidt op een langer aanwezige *Plasmodium* infectie