



LEIDS UNIVERSITAIR MEDISCH CENTRUM

Een bijzonder plasje

Eric Brien
Werkgroep Klinische Parasitologie,
dinsdag 05-02-2013



Casus

- 04/01 Telefoon HA: Pt heeft op 25/12 worm uitgeplast
- Vader van de HA uit Leiden, woont in Friesland
- Vaker gehad
- Geen klachten
- In potje gedaan (in water), leeft nog na 10 dagen

Morfologie

- 2,5mm
- Zwemt door potje
- Beweegt als een bloedzuiger
- Bruin, plat, stipjes op rand
- Slijmerig, slijm eromheen
- Er komt een slurfje uit !!!!!!!?????

Klasse Turbellaria

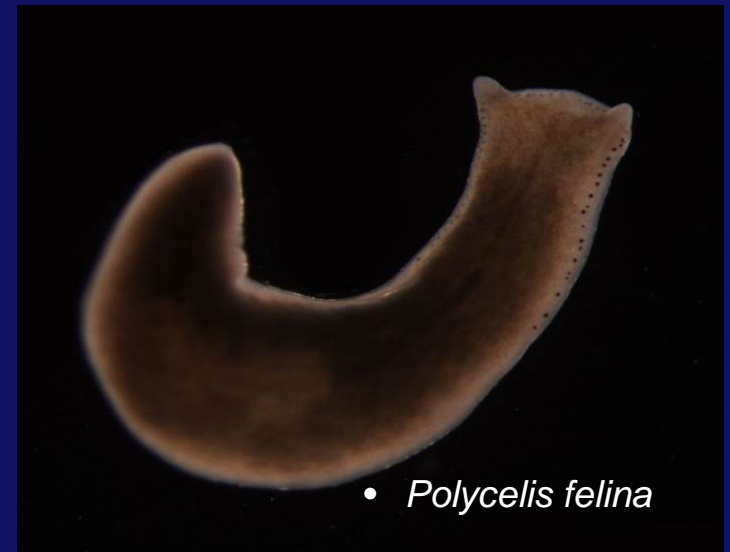
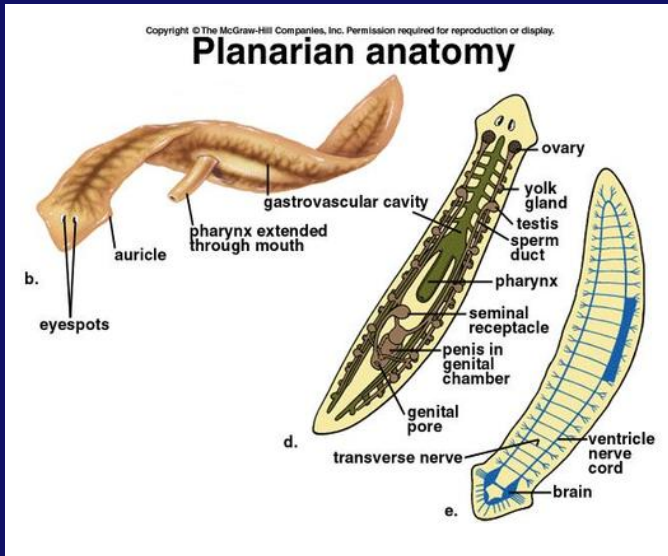
- 1 - 600 mm
- 4,500 species

Kenmerken Planariidae

- Vrijlevend in zoetwater
- Bekende plaag aquaria
- 200 soorten
- Eten afval

Scientific classification 	
Kingdom:	Animalia
(unranked):	Protostomia
(unranked):	Spiralia
(unranked):	Platyzoa
Phylum:	Platyhelminthes Gegenbaur, 1859
Classes	
	Cestoda
	Monogenea
	Trematoda
	Turbellaria

Class	<u>Turbellaria</u>
Order	<u>Tricladida</u>
Family	<u>Planariidae</u>
Genus	<u>Dugesia</u>
Genus	<u>Hymanella</u>
Genus	<u>Kenkia</u>
Genus	<u>Phagocata</u>
Genus	<u>Planaria</u>
Genus	<u>Polycelis</u>
Genus	<u>Sphalloplana</u>



Conclusie

- Vrijlevende platworm → *Polycelis* sp.
- Geen humaan pathogeen – niet parasitair
- Extra geruststelling dat we ook weten wat het wèl is
- Beter emmertje schoon/droogmaken?